

Система менеджмента качества ISO 9001

Код: TLCF001RU  
Версия: 02  
Одобрено: 14.09.2021  
Страница: 1 of 3

## Техническая памятка

CLIC *it!* – Замковая система напольных покрытий компании EGGER



### Технический рисунок

Система фиксации продольного замка



Система фиксации поперечного замка



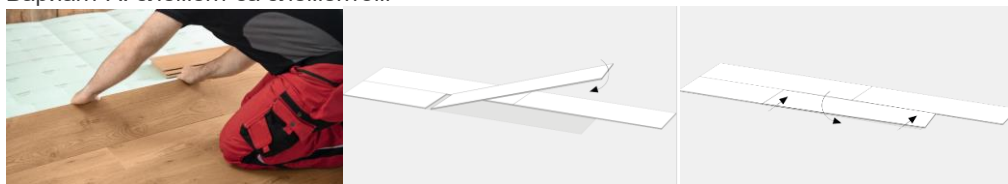
### Укладка

3 способа сборки

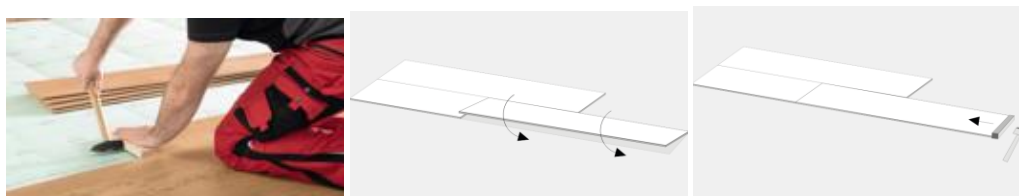
- A. установка элемент за элементом
- B. установка при помощи подбивочного бруса
- C. установка ряд за рядом

Выберите предпочтительный способ установки:

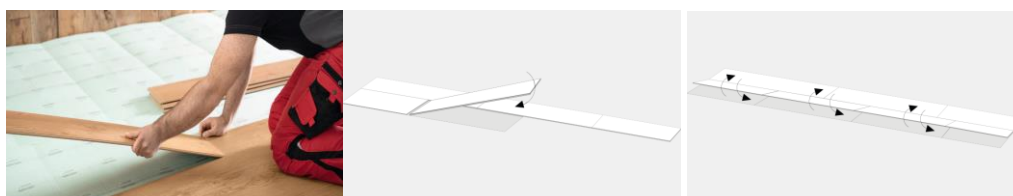
Вариант А: элемент за элементом



Вариант В: установка при помощи подбивочного бруса



Вариант С: установка ряд за рядом



### Расчетное время укладки

- цифры отражают время укладки без учёта замеров и распила элементов напольных покрытий.
- тестовая зона укладки: 3,90 м x 2,60 м

### Напольные покрытия EGGER с замковой системой CLIC *it!* – Плавающая установка

Замковая система	способ фиксации	сборка элементов	зона укладки 4 м <sup>2</sup>	зона укладки 8 м <sup>2</sup>	зона укладки 10 м <sup>2</sup>	Среднее время на 1 м <sup>2</sup>
CLIC <i>it!</i>	под углом / под углом	элемент за элементом	06:20 мин	12:10 мин	15:36 мин	01:30 мин
CLIC <i>it!</i>	под углом / подбивка	элемент за элементом - под углом по длинной стороне - при помощи бруса по короткой стороне	04:40 мин	09:00 мин	12:30 мин	01:10 мин
CLIC <i>it!</i>	под углом / под углом	ряд за рядом	03:40 мин	07:15 мин	09:30 мин	01:00 мин

## Характеристики и преимущества

## Применение

- Разнообразие вариантов монтажа, следовательно, простота в использовании и экономия времени
  - ✓ прост в обращении / сборке при любой ситуации
  - ✓ поэтапная установка нескольких рядов (т.е. метод лестницы, обратная установка)
- простой в понимании / установке, следовательно, безопасный монтаж с минимальным риском повреждения
- фиксация с предварительным натяжением таким образом оптимизированная точность посадки
- стабильно плотные соединения
- легко демонтируются

## Техническое описание

CLIC it!	
форма профиля	цельная (HDF только)
тип фиксации	соединение по форме профиля
тип замковой системы	под углом/ под углом (поперечный профиль при помощи подбивания)
прочность фиксации продольного профиля	$\geq 1 \text{ kN/m}$
прочность фиксации поперечного профиля	$\geq 2 \text{ kN/m}$
установка элемент за элементом	да
регулируемая установка (т.е. метод лестницы)	да
обратная установка	да
скорость монтажа	быстро
удобство сборки	да
демонтаж / повторная сборка	да

**Примечание:**

Данная техническая памятка составлена в соответствии с нашими знаниями. Она предназначена только для информации и не является гарантией свойств продукта или его пригодности для конкретного применения. Она основана на практическом опыте, наших собственных испытаниях и соответствует нашему текущему уровню знаний. Мы не несем ответственности за любые ошибки, ошибки в стандартах или ошибки при печати. Кроме того, в результате постоянного развития компании EGGER, а также в результате изменений в стандартах и публично-правовых документах возможны технические изменения. Поэтому содержание данной памятки не может служить ни инструкцией к применению, ни юридически обязывающей основой.